

Entlass- Manager

Wir vernetzen Menschen, die helfen.



Ihre Vorteile auf einen Blick

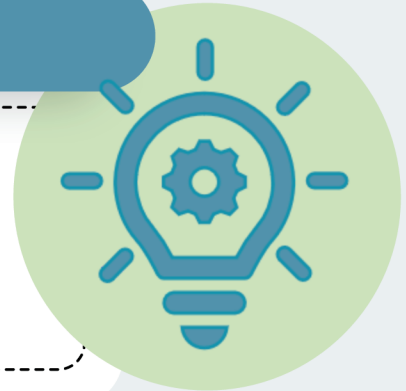
Größtes Nachversorgernetzwerk



Mit über **44.000 Nachversorgern** bietet Ihnen der Entlass-Manager Zugriff auf das **größte aktive Nachversorgernetzwerk** am Markt, das eine Vielzahl von Dienstleistungen und Produkten umfasst, um eine bestmögliche Versorgung sicherzustellen.

Maximaler Bedienkomfort

In enger Zusammenarbeit mit **über 300 Kliniken** wurde der Entlass-Manager mit den **Endnutzern/innen im Sozialdienst entwickelt**, um Ihnen eine **effiziente Entlassung** aus dem Krankenhaus mit besonders **intuitiver Bedienoberfläche (UX)** zu ermöglichen.



Pflegeexpertise seit 2008

Um für Sie **reibungslose Abläufe** sicherzustellen, **stehen über 240 Mitarbeiterinnen und Mitarbeiter** zur Verfügung, die Ihren **Entlass Prozess manuell** unterstützen können.



Umfassende IT- Kapazitäten

25 Entwickler/innen, 5 Integrationsmanager/innen und der **CTO (Co-Gründer)** stellen gemeinsam die **erfolgreiche und termintreue Anbindung** für Ihre Häuser sicher.



ALLE KHZG- MODULE AUF EINEN BLICK



Was ist der Entlass-Manager?

Der Entlass-Manager ist ein **Service** für Sozialdienste, um bundesweit Nachversorger für ihre Patienten zu finden. Entwickelt wurde das Portal von der **VP Verbund Pflegehilfe GmbH**.

Der Entlass-Manager **digitalisiert die Kommunikation** zwischen Sozialdiensten und Nachversorgern. Darüber hinaus sparen Sie zusätzlich Zeit und Kosten bei der Verlegung und Entlassung von Patienten.

Der Entlass-Manager schlägt die Brücke zu **über 44.000 Anbietern** aus den Bereichen Pflegeüberleitung, Reha-Kliniken, Hilfsmittel & Homecare, Krankenhausverlegung & Krankentransport.



Pflegedienst



Vollstationäre Pflege



Kurzzeitpflege



Reha-Kliniken



**Hilfsmittel &
Homecare**



Krankenhaus



Krankentransport

WEITERE MODULE AUF EINEN BLICK



Nutzen Sie die Möglichkeit, mit über 20 weiteren Modulen Ihre Patienten vollumfänglich in die Nachsorge zu übergeben:



Tagespflege



Intensivpflege WG



1:1 Intensivpflege



Stationäre
Intensivpflege



Sitzlift



Elektrorollstuhl



Elektromobil



Hausnotruf



Pflegeberatung
vor Ort



24 Stunden Betreuung



Patientenlifter



Badsanierung



Stundenweise
Betreuung



Ärzte



Betreutes
Wohnen



Physiotherapeuten



Psychotherapeuten

Krankenhausinformationssysteme

Warum ist eine KIS Integration sinnvoll?

- ✓ **Effizienz und Kostenersparnis:**
Automatisierter Austausch und weniger Fehler sparen Zeit und Ressourcen.
- ✓ **Zentralisierte, hochwertige Daten:**
Einheitliche Datenbasis für bessere Qualität.
- ✓ **Entlastung des Sozialdiensts:**
Weniger Aufwand durch optimierte Prozesse.

Welche Anbieter haben wir bereits für Projekte gewonnen?



Krankenhausinformationssystem
"Orbis"



Krankenhausinformationssystem
"iMedOne"



Krankenhausinformationssystem
"Nexus"



Krankenhausinformationssystem
"M-KIS"



Krankenhausinformationssystem
"ClinicCentre"



Krankenhausinformationssystem
"Medico"

Klinikreferenzen



Integration in das KIS Nexus

Die Ortenau Kliniken umfassen Standorte in Offenburg, Lahr, Achern und Kehl mit insgesamt 1.437 Betten. Seit Januar 2024 ist dort die digitale Entlass- und Überleitungsplattform "Entlass-Manager" im Einsatz, die KHZG-konform an das KIS Nexus angebunden ist und eine bidirektionale Kommunikation über HL7 ermöglicht.



Integration in das KIS ClinicCentre

Im Klinikum Altenburger Land wurde die digitale Plattform "Entlass-Manager" erfolgreich eingeführt und KHZG-konform an das KIS ClinicCentre von Mesalvo angebunden. Die HL7-Schnittstelle ermöglicht eine bidirektionale Kommunikation und unterstützt die Protokolle ADT, ORM und MDM. Seit Oktober 2022 nutzt das Klinikum die Basisversion des "Entlass-Managers". Im Oktober 2024 wurde die Plattform um eine KIS-Schnittstelle erweitert.



Integration in das KIS Orbis

Die Alb-Donau-Kliniken umfassen die Standorte Ehingen, Blaubeuren und Langenau mit insgesamt 375 Betten. Im Rahmen eines Projekts wird die digitale Plattform "Entlass-Manager" bis Q2 2025 KHZG-konform an das KIS Orbis Dedalus angebunden. Die HL7-Schnittstelle wird den Nachrichtentyp ADT übertragen.



Integration in das KIS Orbis

Im Oktober 2024 wurde in der Elisabeth-Klinik die digitale Plattform „Entlass-Manager“ KHZG-konform an das KIS Orbis von Dedulas angebunden und ist seitdem einsatzbereit.



Integration in das M-KIS

Im Kreisklinikum Siegen wurde die digitale Plattform "Entlass-Manager" KHZG-konform an das KIS M-KIS von Meierhofer angebunden. Die HL7-Schnittstelle überträgt die Nachrichtentypen ADT und bidirektional MDM. Seit März 2022 nutzt das Klinikum die Basisversion des „Entlass-Managers“ und im November 2024 wurde eine KIS-Schnittstelle integriert.

Klinikreferenzen



Integration in das KIS Medico

In der Acura Fachklinik wird die digitale Plattform "Entlass-Manager" bis Dezember 2024 KHZG-konform an das KIS Medico von CGM angebunden. Die HL7-Schnittstelle unterstützt die Nachrichtentypen ADT und bidirektional MDM. Der "Entlass-Manager" ist seit Dezember 2024 einsatzbereit.



Integration in die KIS-Systeme Orbis und i.s.h.med

Die Sächsischen Krankenhäuser (Altscherbitz, Arnsdorf, Großschweidnitz, Rodewisch) wurden im Februar 2025 KHZG-konform an die KIS Orbis (unidirektional, ADT) und i.s.h. med (bidirektional, ADT, ORM, MDM) angebunden. Der "Entlass-Manager" ist seit Februar 2025 einsatzbereit.



Integration in das KIS Medico

Die fünf Kliniken mit insgesamt 2.379 Betten haben die digitale Entlass- und Überleitungsplattform „Entlass-Manager“ eingeführt. Im Februar 2025 wurde der „Entlass-Manager“ KHZG-konform an das KIS Medico der Firma CGM angebunden. Von den fünf Kliniken ist der „Entlass-Manager“ bereits seit Februar 2022 in zwei Kliniken im Einsatz und in einer weiteren seit Februar 2023.



Integration in das KIS Medico

Das Heidekreis-Klinikum GmbH umfasst 369 Betten. Auftragsgegenstand ist die Einführung der digitalen Entlass- und Überleitungsplattform "Entlass-Manager" in diesen zwei KHZG-konform angebundenen Krankenhäusern. Die Integration erfolgte an das KIS Medico der Firma CGM, wobei die Schnittstelle die HL7 Nachrichtentypen ADT, ORM und MDM (bidirektional) überträgt. Der Entlass-Manager wurde im März 2025 in Betrieb genommen.



Integration in das KIS ImedOne

Auftragsgegenstand ist die Einführung der digitalen Entlass- und Überleitungsplattform "Entlass-Manager". Im Rahmen des laufenden Projektes wird ein Krankenhaus KHZG-konform angebunden. Die Integration erfolgt an das KIS ImedOne. Die Schnittstelle überträgt die HL7 Nachrichtentypen ORM und MDM, wobei MDM bidirektional ausgetauscht wird. Der Entlass-Manager wird nach Abschluss des Projektes in Q2 2025 zum Einsatz kommen.

Integration Patientenportal



Ihre Vorteile

- ✓ Integration von Patienten und Angehörigen
- ✓ Übermittlung der Termine des Patienten
- ✓ Übermittlung vom Suchstatus
- ✓ Übermittlung von Infos des Nachversorgers

SICHERHEIT UND DATENSCHUTZ AUF HÖCHSTEM NIVEAU



Die Digitalisierung im Gesundheitswesen nimmt Fahrt auf – und wir sind an vorderster Front dabei! Unsere Plattform **Entlass-Manager** wurde mit dem **C5-Testat** des Bundesamts für Sicherheit in der Informationstechnik (BSI) ausgezeichnet und erfüllt damit höchste Sicherheitsstandards für Cloud-Dienste im medizinischen Bereich.

Warum ist das C5-Testat so wichtig?

- ✓ Maximaler Datenschutz –
Schutz sensibler Patientendaten auf höchstem Niveau
- ✓ Rechtssicherheit garantiert –
Konform mit dem Digital-Gesetz (DigiG) 2024
- ✓ Geprüfte Standards –
Zertifizierung nach ISAE 3000 für maximale Transparenz

Die unabhängige Prüfung umfasst über **120 Sicherheitskriterien** – von Produktsicherheit über Verschlüsselung bis hin zur Serverinfrastruktur. So stellen wir sicher, dass Kliniken und Gesundheitseinrichtungen auf eine **zuverlässige und rechtskonforme Lösung** für die digitale Patientenüberleitung setzen können.



Entlass- Manager

JUSTIN ALEXI

Ihr Ansprechpartner



Kontaktdaten

 06131 26 52 050

 justin.alex@pflegehilfe.de

Hervorragend 
50.000 Bewertungen auf  Trustpilot

QR-CODE



Live-Demo vereinbaren

DVSG

Gemeinsam für die gesundheitsbezogene
Soziale Arbeit.



Gesellschaft
für transparenten
Datenschutz

www.datenschutz-mit-siegel.de